



全部制覇したくなる松阪自慢の丼紹介！



行け！行け！どん！どん！  
定番丼から創作丼まで  
全部制覇したくなる松阪自慢の丼紹介！  
DONBURI Guide in MATSUSAKA  
松阪どんぶり全41丼！

# 松阪どんぶりガイド



松阪商工会議所：〒515-0014松阪市若葉町161-2 ☎0598-51-7811  
一般社団法人 松阪市観光協会：〒515-0017 松阪市京町507-2 ☎0598-23-7771 (松阪市観光情報センター)

※掲載の情報は平成29年12月現在のものです。内容は予告なく変更する場合がありますのでご了承下さい。  
※松阪商工会議所「伴走型小規模事業者支援推進事業」

発行／松阪商工会議所・一般社団法人 松阪市観光協会

# どんぶりガイド

DONBURI Guide in MATSUSAKA

## 定番丼から創作丼まで 松阪市内の店主自慢の 41丼をご紹介します!

本誌による「どんぶり(丼)」の定義は、ご飯とおかずを一つの丼鉢に盛った料理形式としています。気軽に味わえるリーズナブルなものから、素材にこだわったちょっと贅沢なものまで、店主がお勧めする「どんぶり(丼)」をぜひ心ゆくまで味わって下さい。

**41丼**それぞれに松阪らしい個性があり、食べ歩きが楽しみになります。

### 1 特選松阪牛 牛丼

Aji to Kaori no Matsusakagyū Kameya 味と香りの松阪牛 かめや

ビーフソムリエが厳選した松阪牛を使用し秘伝の甘辛い割り下で味付け!

ビーフソムリエが厳選したA5ランクの松阪牛を伊勢神宮に奉納しております。昭和23年創業で松阪駅近くで初の牛肉屋です。小津安二郎監督にも愛された厳選松阪牛を是非ともご賞味下さい。松阪牛を「¥2,600」で味わえる「グルメ牛丼」は牛丼愛好者のお客様から大好評です。



特選松阪牛牛丼(赤出し、香物付) ¥2,600(税込)

- 所 松阪市京町508-4 (JR松阪駅徒歩1分)
- ☎ 0598-21-0109
- 🕒 11時半~20時(準備中あり、売り切れ次第終了)
- 📅 無(臨時休業有)
- 👥 1階20席、2階30席
- 💳 カード不可 予 予約可
- 🅑 3台
- 📍 リーズナブルなお手頃メニューは、牛丼の他に牛鍋・焼肉がございます。ステーキ・すき焼は松阪牛料理の最高傑作で人気!



### 2 飛騨牛焼肉丼

Itamae Ryouri Kouki

板前料理 幸甚

日本料理を皆様の身近な食生活へ。飛騨牛の美味しさをリーズナブルに。

伝統と旬魚旬菜で織り成す日本料理は一番身近な食生活。新鮮な魚料理と旨み溢れる肉料理。一品料理からオリジナル料理まで食す楽しさをお届けしている板前料理幸甚では飛騨牛だけでお作りする「飛騨牛焼肉丼」をおすすめしています。ブランド牛の旨みを存分にご堪能いただけます。



飛騨牛焼肉丼(小鉢、味噌汁、香の物付) ¥1,060(税込)

- 所 松阪市京町28 クイーンプラザビル1F
- ☎ 0598-21-7758
- 🕒 11時半~13時45分(売り切れ次第終了) 18時~22時(売り切れ次第終了)
- 📅 不定休
- 👥 小上がり座敷12席、テーブル席12席
- 🚬 喫煙可 カード不可 予 予約可
- 📍 お客様のニーズに合わせてご予約優先の営業ですので、お気軽に一度お電話下さいませ。



### 3 親子丼

Ukisatomura

うきさとむら

自然いっぱいの山里で、手づくりの味とおいしい空気をどうぞ!!

おばあちゃん達が心を込めてお出しから取っておつゆを作り、お米は松阪産コシヒカリ。卵は山下鶏園様の卵。鶏肉は松阪及び周辺の錦爽どりで、出来上がった親子丼は当店の人気メニューです。自然の中でおいしい空気と共に当店自慢の親子丼をゆっくりお召し上がり下さい。



親子丼(みそ汁、漬物、季節の一品付) ¥800(税込)

- 所 松阪市袖原町1643-7
- ☎ 0598-35-0201
- 🕒 10時~17時
- 📅 火曜日
- 👥 16席+屋外30席
- 🚬 喫煙可 カード不可 予 予約可
- 🅑 50台
- 📍 モロヘイヤ入り細雪うどん、薬草の天ぷら、鶏焼肉等も人気です。心の深呼吸をに、うきさとむらへお越し下さい。



### 4 松阪極豚の肉味噌丼

Udon Soba Sakakibara

うどん そば さかきばら

木のぬくもりがあふれる落ち着いた店内で御食事をお楽しみ下さい。

地元の松阪極豚を使いピリカラに仕上げた肉味噌と野菜をたっぷり使った丼です。温泉卵をからめて召し上がって下さい。また、セットメニューとしてハーフサイズのおうどん又は、おそばを付ける事もできます。¥1,100(税込)



松阪極豚の肉味噌丼(漬物、天かす付) ¥750(税込)

- 所 松阪市大黒田町360-1
- ☎ 0598-21-2717
- 🕒 11時~15時(14時45分L.O.)、17時半~20時(19時45分L.O.)
- 📅 水曜日
- 👥 44席
- 🚬 全席禁煙 カード不可 予 予約不可
- 🅑 13台
- 📍 お店は3種類のランチも好評頂いております。



### 5 うなぎ丼

Unagi no Nanke

うなぎのなんげ

ご家族や会社の接待などにも御利用頂ける個室などもございます。

当店では、厳選された国産うなぎを使用し、職人が丁寧に焼き上げたうなぎを、門外不出のタレで仕上げ、お隣の明和町根倉地区で採れた御糸米を使用した、こだわりぬいたうなぎ丼を是非、一度ご賞味下さいませ。



うなぎ丼(吸い物、漬物、豆腐付) ¥1,750(税込)

- 所 松阪市豊原町300-5
- ☎ 0598-28-8087
- 🕒 10時半~14時、16時半~20時
- 📅 火曜日(臨時休業あり)
- 👥 24席
- 🚬 全席禁煙 カード不可
- 予 予約可(※7月・8月は予約不可)
- 🅑 10台
- 📍 梅¥1,300(税込)もございます。



**6 うな井** Unagi no Matsumoto Matsusakaten **うなぎの まつもと 松阪店**

安い、うまい、ボリュームがあるをモットーに15年。

毎朝、産地直送されたうなぎを店内で開き、常に新鮮なものを提供しています。700度の高温で一気に焼き上げるので、皮はパリパリで中はふんわり。少し甘めの秘伝のタレが女性に人気。うな井¥1,230はお得な当店の人気メニューです。



うな井 (きも吸い、漬物付) ¥1,230 (税込)

- 所 松阪市野村町東沖932-5
- ☎ 0598-58-3751
- 🕒 10時半~19時半
- 📅 水曜日
- 👥 38席
- 🚭 全席禁煙 カ カード不可
- 📞 予約 混み合う時間帯は不可、時間帯によって可
- 🅐 10台
- 📌 他 ひつまぶし ¥2,400 (税込)  
うな井 (上) ¥1,450 (税込)  
うな重 ¥1,550 (税込) など



**9 親子丼** Kashibun **かし文**

お一人様でも気楽に来てお食事していただけるお店です。

本物のかつ節からとったうどんの出汁をベースにしたタレで調理いたします。一度ご賞味下さい。



親子丼 (みそ汁、漬物、小鉢付) ¥850 (税込)

- 所 松阪市愛宕町3丁目31
- ☎ 0598-21-4836
- 🕒 16時~22時 (21時L.O.)
- 📅 水曜日
- 👥 テーブル2席×1、6席×1、座敷2席×1、4席×1
- 🚭 全席禁煙 カ カード不可 予 予約可
- 🅐 2台
- 📌 他 平成29年3月に店舗をリニューアルいたしました。紹介の丼以外にもいろいろなメニューを用意しております。



**7 うなぎ丼 (並)** Unagi Matsumura **うなぎ まつむら**

国産うなぎを炭火で香ばしく焼きあげた自慢のうなぎ丼

当店では厳選された国産うなぎを使用しております。炭火で焼くうなぎは皮はパリッ、身はふんわりとした食感に炭火焼き特有の香ばしさを加えたこだわりのうなぎをご賞味下さい。



うなぎ丼 並(吸い物、漬け物、サラダ付) ¥1,360 (税込)

- 所 松阪市下村町857-1
- ☎ 0598-29-3377
- 🕒 10時~20時 (19時45分L.O.)
- 📅 隔週火曜日 席 32席
- 🚭 全席禁煙 カ カード不可 予 予約可
- 🅐 12台
- 📌 他 小井 ¥1,200 (税込)  
中井 ¥1,780 (税込)  
上井 ¥2,300 (税込)



**10 かつ丼** Kadoya **かどや**

昭和33年の創業から、かどや独自のかつ丼は今もその味を受け継いでいます。

かどやのかつ丼は野菜をまったく使っておりません。ごはんの上にかつを載せ、そして卵とじのようなだしをかけるだけです。そのだしの作り方は創業以来の味を守り続けています。かつの種類も牛・豚・鶏と3種類ございます。ぜひ一度、かどやのかつ丼をお召し上がり下さい。心よりお待ちしております。



豚かつ丼 (漬物付) ¥756 (税込)

- 所 松阪市宮町59-3
- ☎ 0598-51-7913
- 🕒 11時~15時 (14時半L.O.)  
17時~22時 (21時半L.O. 最終入店21時)
- 📅 木曜日
- 👥 64席
- 🚭 喫煙可 カ カード可 予 予約可
- 🅐 50台
- 📌 他 牛かつ丼 ¥1,080 (税込)  
鶏かつ丼 ¥756 (税込)



**8 極辛坦々丼** Kaikaya rakumensho **開花屋楽麺荘**

オイシー・ヘルシー・タノシーで16年! 開花屋の人気どんぶりはコレに決まり!

創業より一度もメニューから外されない丼物が極辛坦々丼だ! 人気トッピングの豚角煮を贅沢にもミキサーにかけ、野菜と数種の唐辛子で炊き込まれた開花屋自慢の熱々赤辛ソース。三重県産コシヒカリの甘みと刻み海苔、黄身トロリの温玉を混ぜ混ぜして食す幸せは辛さとコクの天国やし。



極辛坦々丼(スープ、メンマ付) ¥830 (税込)

- 所 松阪市宮町68-3
- ☎ 0598-51-8113
- 🕒 平日 / 11時~14時半、17時~翌3時  
土日祝 / 11時~翌3時
- 📅 無し 席 26席
- 🚭 全席禁煙 (ランチ時)、20時~喫煙可
- 🅐 カード不可 予 予約不可 15台
- 📌 他 その食材は地元生産者さんのものか? そのメニューは健康的か? その調理方法はプロに誇れるか? の3点を問いながら仕込んでます。



**11 松阪牛丼** Kankouannaisyo Haze Eki **観光案内所 波瀬駅**

A5ランクの松阪牛を贅沢に使ったボリュームたっぷりの牛丼。

飯高駅の姉妹店「波瀬駅」で人気のメニューがこの松阪牛丼。山深い地にありながら本物の松阪牛が堪能できるとあって好評です。すき焼き風の味付けが柔らかな松阪牛によく馴染み、またボリューム感もあって、周辺のウォーキング後のランチメニューとしてオススメです。



松阪牛丼 (みそ汁、漬物付) ¥1,340 (税込)

- 所 松阪市飯高町波瀬148
- ☎ 0598-47-0828
- 🕒 7時半~16時 (15時半L.O.) ※松阪牛丼を含むランチメニューの提供は11時~13時半です。
- 📅 毎週水曜 (祝日の場合は、翌平日休み)、12/31~1/1
- 👥 28席 全席禁煙 カ カード不可
- 🅐 予約不可 30台
- 📌 他 波瀬駅は、お手頃な価格の朝定食を7時30分から提供している観光案内所。春は桜に彩られ、眼下には清流が眺望できる癒やしの店です。



## 12 カツ丼

Kissa Koie

## 喫茶 小家

ゆっくりとくつろげる空間とおいしいコーヒーが魅力です。

創業以来味を変えておらず、国産豚を使用し、生パン粉で揚げています。丼は食べやすく人気があります。



カツ丼(みそ汁、漬物付) ¥780(税込)

- 所 松阪市日野町784
- ☎ 0598-21-4715
- 🕒 9時~20時
- 📅 日曜日
- 👥 36席
- 🚬 喫煙可 カード不可 予約可
- 🅐 3台(満車の場合、カリヨンチケット発行)
- 📌 モーニング(コーヒー・トースト・サラダ)あります。¥430(税込)
- 📌 牛丼¥830(税込) も人気!



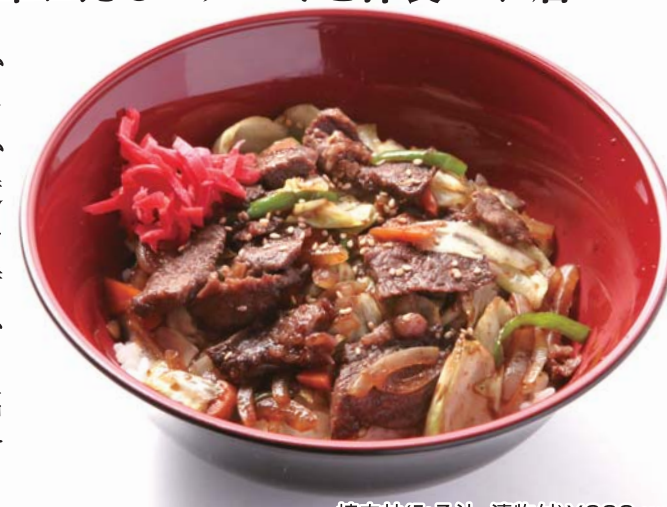
## 15 焼肉丼

Steak House Hanayama

## ステーキの花山

松阪肉を気軽に味わえるステーキと洋食のお店

ステーキ肉の切り落としから出た松阪肉を使った当店オリジナルのソースとからまる焼肉丼は美味!一度は味わう価値あり。ステーキメニューも豊富に揃い特に¥1,000代で味わえるステーキランチが人気!その他洋食メニューも揃い幅広いお客様に御満足頂けます。



焼肉丼(みそ汁、漬物付) ¥900(税込)

- 所 松阪市駅部田町1888-5
- ☎ 0598-26-1175
- 🕒 11時半~21時(L.O.)
- 📅 木曜日(祝日は営業)
- 👥 35席
- 🚬 分煙 カード可 予約可
- 🅐 15台



## 13 自然生山かけ丼

Jinenjoryouri Motoorian

## 自然生料理 本居庵

自然生料理専門店 防腐料 保存料等は一切使っていません。

素材に妥協せず、宣伝もあまりしないで、20年間料理を作り続けてきました。自然生料理本居庵でございます。自然生とろろ汁の上に近海とんぼしびまぐろをのせて、絶妙なバランスを御堪能下さい。



自然生山かけ丼(おしんこ、薬味付) ¥1,000(税込)

- 所 松阪市殿町1533-2
- ☎ 0598-22-1283
- 🕒 11時~15時(L.O.)  
16時半~19時半(L.O.)
- 📅 月曜日(祝日は営業)
- 👥 36席
- 🚬 分煙 カード不可 予約可
- 🅐 30台
- 📌 自然生とろろ御飯、自然生おこのみ焼き、その他自然生会席料理もご用意。



## 16 うな丼(中)

Sumiyakiunagi Wakaya Honpo 炭焼鰻 わかや本舗

活うなぎのみを使用し、備長炭で焼き上げた自慢のうなぎです。

独自の活かし込みをした厳選された活うなぎをその場でさばき申を打ち、備長炭の炭火で、皮がパリッと身がサクッとが特徴です。松阪でも最大級の300g以上の活うなぎを使用。



うな丼(中) ¥1,880(税込)

- 所 松阪市西之庄町243-35
- ☎ 0598-22-1131
- 🕒 10時半~18時  
※なくなり次第終了
- 📅 木曜日、水曜日14時~
- 👥 60席
- 🚬 分煙 カード可 予約可
- 🅐 20台
- 📌 うな丼(小) ¥1,580(税込)、  
(大) ¥2,400(税込) (特) ¥2,950(税込)



## 14 ムチャ丼

Jyoni-no karaage miematsusakaten + Delica ジョニーのからあげ三重松阪店+デリカ

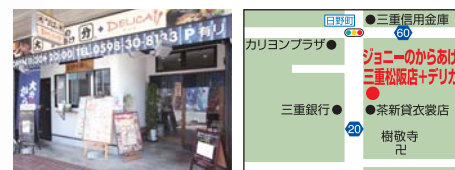
からあげグランプリ4年連続最高金賞受賞! 東海地方初出店です!

600gもの熱々ご飯に自慢のから揚げ10個使った強烈なボリュームで総重量は1kgをオーバー。肉の芯まで旨いタレの浸みだから揚げ肉とご飯のたまらないハーモニーを心ゆくまで味わえます。女性の方や少食のお客様に¥680(税込)で普通サイズのムチャ丼もご用意できます。



ムチャ丼(みそ汁、小鉢付) ¥980(税込)

- 所 松阪市新町865-3
- ☎ 0598-30-8133
- 🕒 11時半~20時(売り切れ次第終了)
- 📅 不定休
- 👥 20席
- 🚬 全席禁煙 カード不可 予約可
- 🅐 2台



## 17 牛すじ煮丼

Senriki Atagoten

## 千力 あたご店

松阪牛 特産・A5・A4ランクのお肉をリーズナブルに提供しています。

松阪牛牛すじ煮丼は、千力の名物の牛すじ煮を井ぶりとして提供しています。創業以来、秘伝の味付けで昔も今もかわらず、人気商品のひとつ。味付けは、しょうゆベースで甘からのすじ煮。井ぶりとして、ごはんとすじ煮は絶品。一度召し上がってみて下さい。



牛すじ煮丼 ¥918(税込)

- 所 松阪市宮町中島338-13
- ☎ 0598-26-0111
- 🕒 11時~23時(21時半L.O.)
- 📅 無休
- 👥 90席
- 🚬 喫煙可 カード可 予約可
- 🅐 15台



## 18 みそからあげ丼

Cyukaryouri Kouraiken

## 中華料理 幸来軒

老若男女とわず二世帯、三世帯と続いている町の中華料理店です。

46年親しまれている、からあげを当店特製のミンダレでからめた、人気商品の1つです。



みそからあげ丼 (みそ汁、漬物付)  
¥850 (税込)

- 所 松阪市久保町1319-11
- ☎ 0598-29-0195
- 🕒 11時~21時
- 📅 火曜日、第一水曜日
- 👥 38席 (28席、個室10席)
- 🚭 昼は禁煙 (11時~14時)、夜は喫煙可
- 💳 カード不可 予約可 P 10台
- 🍜 他 マヨネーズラーメン、レモンラーメンetcオリジナルメニューを沢山そろえております。是非一度お越し下さい。



## 21 豚丼

Tedukuri no aji Kibun

## 手造りの味 喜文

出来る限り、手造りを心がけています。

国産豚を使用し、その他の材料も吟味しています。又、その他のメニューも人気があります。



豚丼 (赤出し、デザート、コーヒー付) ¥900 (税込)  
※赤出し、コーヒーはお代わり自由。

- 所 松阪市鎌田町141-9
- ☎ 0598-51-1036
- 🕒 11時~15時、17時~20時
- 📅 土曜日、日曜日、祭日
- 👥 28席
- 🚭 喫煙可 カード不可 予約可
- 💳 P 10台
- 🍜 他 自家製タレ、調味料、材料を厳選。創業55年。ハンバーグ定食、とんてき定食、鶏のマヨネーズ炒め定食も人気。



## 19 麻婆丼 (飯)

Cyugokuryouri Michin 中国料理 味珍 ベルタウン店

本場中国料理人が腕を振るう中国料理店。ランチがお得。

ボリューム満点。  
ピリ辛でクセになる味。  
辛いのが苦手な方でも辛さを調節できます。  
人気商品です。



麻婆丼 (飯) ¥626 (税込)

- 所 松阪市日野町3ベルタウン2階
- ☎ 0598-22-0999
- 🕒 11時~14時、17時~0時
- 📅 月曜日
- 👥 48席
- 🚭 喫煙可 カード可 予約可
- 💳 P ¥1,000以上お食事の方に駐車券発行
- 🍜 他 天津丼、中華丼も人気です。下村店 (下村町1050-4) でも召し上がって頂けます。



## 22 超!! ビック チキンカツ丼

Toriryourisenmonten Toricyouchin

## 鶏料理専門店 鶏釣灯

鶏の品数調理だけでなく、落ち着いた空間作りにも努力させていただいています。

新メニュー登場!!超ビック鶏カツ丼。鶏屋の野菜具沢山のみそ汁付き¥800(税込)  
品数豊富、お客様のご要望など承り、調理させていただきだけでなく、宴会団体様のご要望プランなどにお応えさせていただきます。ぜひお気軽にお問い合わせ下さい。



超!!ビック チキンカツ丼 (みそ汁付) ¥800 (税込)

- 所 松阪市駅前田町65-1
- ☎ 0598-21-0480
- 🕒 18時~1時、火・水曜限定ランチ11時半~14時
- 📅 月曜日 (祝日は営業)
- 👥 最大26名
- 🚭 喫煙可 カード可能 予約可
- 💳 P 前6台、裏10台ほど
- 🍜 他 お一人様からお子様連れまでお気軽に来店できるお店です!



## 20 かつ丼

Teishoku Sakana Ebisushokudou 定食 酒菜 えびす食堂

新鮮な魚と田舎料理が自慢の定食居酒屋

お子様からご年配様まで楽しんで頂ける料理をご用意しております。  
かつ丼は国産豚ロース肉を使用。甘めの丼たれとやわらかく仕上げた玉子との相性はバッチリです。是非一度ご賞味下さい。



かつ丼 (みそ汁、漬物付)  
¥900 (税込)

- 所 松阪市田村町340-3
- ☎ 0598-26-1600
- 🕒 11時半~14時、17時半~23時 (22時半L.O. 最終入店22時)
- 📅 日曜日 (祝日不定休)
- 👥 19席
- 🚭 ランチタイム禁煙、夜は喫煙可
- 💳 カード不可 予約可
- 🅑 P 10台以上



## 23 みそ玉丼

Tonkatsu Shigetou

## とんかつ 茂とん

昭和33年創業、茂とんならではの味をお楽しみ下さい。

厳選素材を使用し全て店内にて調理しています。みそ玉丼 (みそかつ丼に温玉をのせた丼) は当店の名物丼になっておりまして、スタンダード¥950(税込)。あと、かつをグレードアップしていただきますと、ロースみそ玉丼¥1,380(税込)、ヒレみそ玉丼¥1,490(税込)、ジャンボみそ玉丼¥1,920(税込)となっております。



みそ玉丼 (赤出汁、漬物付) ¥950 (税込)

- 所 松阪市魚町1709
- ☎ 0598-21-1112
- 🕒 11時~14時半、16時半~20時45分 (最終入店)
- 📅 水曜日
- 👥 27席
- 🚭 ランチタイム禁煙、夜は喫煙可
- 💳 カード不可 予約可
- 🅑 P 7台



## 24 牛丼

Niku Douraku Nishimura

## 肉道楽 西むら

当店の牛丼はすき焼の割り下を使用した甘辛い味付がご飯に良く合います。

祖父の代から松阪牛の卸をしていた先代が昭和54年に創業した牛肉料理専門店。

焼肉、ホルモン、すき焼、しゃぶしゃぶ、ステーキまで、あらゆる牛肉料理がごございます。お昼には人気の牛丼の他、焼肉のランチ等も人気があります。



牛丼 (赤出汁、漬物付)  
¥1,000 (税込)

- 所 松阪市宮町261
- ☎ 0598-23-4129
- 🕒 昼/11時~14時 (13時半L.O.)  
夜/17時~22時 (21時半L.O.)
- 📅 月曜日
- 🪑 カウンター7席、テーブル6席×4、座敷4室
- 🚬 喫煙可 カカード可 予 予約可
- 🅑 20台
- 📌 お座敷での忘年会、新年会、同窓会、接待等ご予約受付しております。



## 27 唐揚げ丼

Persimmon Cafe

## パーシモン カフェ

長年地元民に愛されるお店です。地元の米・野菜を使った料理を提供しています。

当店人気の唐揚げを、甘辛のつゆとともにふわふわ卵でとじた「唐揚げ丼」はくせになる味わいです。

その他メニューも豊富に揃い、お一人様でもご家族連れでも訪れやすいお店です。

是非ご来店下さい。



唐揚げ丼 (みそ汁、漬物付)  
¥800 (税込)

- 所 松阪市上川町2212
- ☎ 0598-28-6028
- 🕒 8時~17時 (16時半L.O.)
- 📅 日曜日
- 🪑 テーブル4席×8、6席×3  
カウンター6席
- 🚬 分煙 カカード不可 予 予約可
- 🅑 20台



## 25 天丼

Nihonyouri Akka

## 日本料理 アッカ

年代を問わず気軽に和食を楽しめるお店です!

季節の野菜5種と海老2本がのった食べ応えのある天丼です。

タレは松阪の人が好むような甘辛いこだわりのブレンドです。是非ご賞味下さい。



天丼 (みそ汁、自家製豆腐、小鉢付) ¥1,000 (税込)  
※付属品はランチタイム (11時30分~14時) のみ付きます。

- 所 松阪市西黒部町193-1
- ☎ 0598-30-6444
- 🕒 11時半~14時 (13時45分L.O.)  
17時~21時 (20時半L.O.)
- 📅 月曜日
- 🪑 25席
- 🚬 ランチタイムのみ禁煙 カカード不可
- 📅 予約可 (ランチタイムは不可)
- 🅑 10台
- 📌 ランチタイムには、天丼をはじめ海鮮丼や日替り定食など各種定食を御用意し、皆様の御来店をお待ちしております。



## 28 みそかつ丼

Panino

## パニーノ

サンドイッチがメインですが、実は定食も人気です。

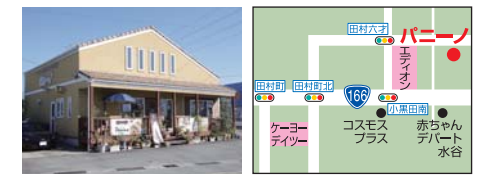
ごはんの上に千切りキャベツをのせ、その上に揚げたてサクサクのカツとたっぷりの味噌ダレをかけた人気の丼です。

季節の野菜や食材を使った小鉢一品とみそ汁、お漬物付きです。



みそかつ丼 (小鉢、みそ汁、漬物付)  
¥756 (税込)

- 所 松阪市小黒田町236-1
- ☎ 0598-22-1616
- 🕒 9時半~19時 (ランチ11時半~14時)
- 📅 月曜日
- 🪑 30席
- 🚬 喫煙可 カカード不可 予 予約可
- 🅑 8台



## 26 うなぎ丼

Nihonyouri Kairakutei

## 日本料理 快樂亭

注文を受けてから捌いた新鮮なうなぎを1本ずつ丁寧に焼き上げてお出ししております。

国産うなぎを地下60mから汲み上げた地下水で餌を与えず泳がしています。この「活かし込み」という工程により臭みを取り去り、グッと引き締まって弾力のある美味しい身質になります。注文を受けてから1本ずつ丁寧に捌いた良質なうなぎと65年間つぎ足し続けた秘伝のタレにより絶品のうなぎ丼が完成します。



うなぎ丼 (吸い物、漬物、きざみネギ付)  
¥1,944 (税込)

- 所 松阪市中町1849-2
- ☎ 0598-21-0222
- 🕒 11時半~14時半 (14時L.O.)  
17時~20時半 (20時L.O.)
- 📅 水曜日
- 🪑 1階26席、2階 (新館32席、旧館25席)
- 🚬 分煙 カカード不可 予 予約可
- 🅑 7台
- 📌 家族の記念日や祝い事、仏事などの懐石料理も承っております。



## 29 釜揚げしらす丼

Hamayakitaro Matsusakaten

## 浜焼太郎 松阪店

日本全国産地直送をモットーに新鮮な海の幸をご提供します!!

主に三重県産、瀬戸内産、愛知県産の釜揚げしらすをふんだんに使用した丼ぶりです。

丼の中心には卵黄を添え、ネギと当店こだわりの小豆島産しょう油にて味のアクセントをつけています。

素材にこだわった「釜揚げしらす丼」是非、ご賞味下さいませ。



釜揚げしらす丼  
¥861 (税込)

- 所 松阪市京町221-1F
- ☎ 0598-20-8950
- 🕒 18時~22時
- 📅 不定休
- 🪑 50席
- 🚬 喫煙可 カカード可 予 予約可



### 30 松阪牛たっぷり牛丼

Matsusaka Nougyoukouen Bellfarm 松阪農業公園ベルファーム 和の香り  
お食事処

食材はなるべく松阪産・県内産を使用。生産者の顔が見えるお店を目指しています。

松阪牛を始めとして、米、野菜については地元産にこだわり、昆布・かつお節のだし文化を大切にしています。なかでも松阪牛の切り落としをぜいたくに使用し、秘伝の割下で仕上げた「松阪牛たっぷり牛丼」は地元のお客様を始め、観光客にも人気です。



松阪牛たっぷり牛丼(吸い物、漬物、サラダ付) ¥1,300 (税込)

- 所 松阪市伊勢寺町551-3
- ☎ 松阪農業公園ベルファーム匠の館内 0598-63-0050 (代表)
- 🕒 11時~14時
- 📅 4月~12月/毎月第2水曜日(祝日の場合は翌日)、1月~3月/第3水曜日まで毎週水曜日(祝日の場合は翌日)、8月/無休、12月31日、1月1日(上記以外に臨時休園あり)ベルファーム休園日に準じます。
- 👥 席 42席
- 🚭 全席禁煙 カ カード不可 予 予約不可
- 🅐 ベルファーム駐車場をご利用下さい



### 33 チャーシュー丼

Menya Koike

### 麺屋 小池

トロトロ厚切りチャーシュー。

自家製のトロトロ厚切りチャーシューのチャーシュー丼。煮汁がたっぷりかかっているラーメン店究極のどんぶり。温泉玉子がのっけて混ぜながら食べるとまろやかな味わい。一味との相性も抜群。



チャーシュー丼 ¥780 (税込)

- 所 松阪市田村町235-1
- ☎ 0598-22-2244
- 🕒 11時半~14時半、18時~22時
- 📅 木曜日
- 👥 席 23席
- 🚭 全席禁煙 カ カード不可 予 予約不可
- 🅐 有り



### 31 松阪牛どて煮丼

Matsusakamaruyoshi Kamadahonten 松阪まるよし 鎌田本店

松阪牛の牛すじをまるよし特製の味噌だれで煮込んだ松阪牛どて煮丼 ¥1,620 (税込)

大きなビフテキの看板が目印の松阪まるよし。精肉店直営のレストランなので上質の松阪牛がリーズナブルに食べられるとあって地元でも人気店です。ステーキやすき焼きなど希少部位を使ったメニューはもちろん、丼ものなどリーズナブルなものまで幅広いメニューが揃っているのが魅力です。



松阪牛どて煮丼(みそ汁、漬物付) ¥1,620 (税込)

- 所 松阪市鎌田町239-2
- ☎ 0598-51-2240
- 🕒 10時~20時半(L.O.) 閉店21時半
- 📅 水曜日(祝日は営業)
- 👥 席 200席
- 🚭 全席禁煙 カ カード可 予 予約可
- 🅐 50台



### 34 唐揚げ丼

Menya Yotsuba

### 麺屋 よつ葉

麺屋よつ葉で一番人気のサイドメニュー!!

国産鶏胸肉のからあげをサラダ風にアレンジして、どんぶりにしました。特製ドレッシングたれがケセになる一品。リピート支持率No.1!! 是非ご賞味下さい。



唐揚げ丼 ¥350 (税込)  
ランチタイム ¥300 (税込)

- 所 松阪市大口町111-3
- ☎ 0598-31-3428
- 🕒 11時~14時半、18時~22時半(スープなくなり次第終了)
- 📅 火曜日
- 👥 席 25席
- 🚭 昼/全席禁煙、夜/分煙(※カウンター禁煙)
- カ カード不可 予 予約不可
- 🅐 15台



### 32 松阪牛コロッケ丼

Michinoeki Itakaeki 道の駅 飯高駅 (レストランいいたか)

A5ランクの粗挽き松阪牛ミンチを使ったオリジナルコロッケの丼

木の香漂う清潔な道の駅内にあるレストラン。松阪牛を使ったメニューはどれも人気で、特に粗挽きミンチを使ったコロッケ丼は手頃な価格ながらジューシーな松阪牛の味と食感を堪能できると評判です。ソースは、地元特産品の地味噌「ととときみそ」をベースにしていますので素朴な味わいです。



松阪牛コロッケ丼(みそ汁、季節の小鉢、漬物付) ¥920 (税込)

- 所 松阪市飯高町宮前177
- ☎ 0598-46-1113 (レストラン直通)
- 🕒 11時~19時(18時半L.O.) ※14時~17時はめん類メニューのみのため丼物は提供できません。
- 📅 毎週水曜日(祝日の場合は翌平日休み)、12/31~1/1
- 👥 席 78席 全席禁煙 カ カード不可
- 予 予約可(平日のみ) 🅐 116台
- 他 A5ランクの松阪牛を使った「松阪牛丼」も好評発売中。すき焼き風の味付けとボリューム感が人気のメニューです。



### 35 焼肉丼

Yakiniku Osyokujidokoro Okagesan 焼肉・お食事処 おかげさん

焼肉・ホルモン・若どり・定食・丼物・中華そば・うどん

昭和63年に創業した老舗の焼肉店。イチオシは「秘伝の甘辛タレ」がカルビ肉に絶妙にマッチした「焼肉丼」です! 香ばしい香りとジューシーなお肉の噛み応えがお客様から大好評です。独自にブレンドした野菜たっぷりのみそ汁と手間暇かけた煮物などを付け合わせた大変お得な大人気メニュー!



焼肉丼(みそ汁、付出、漬物付) ¥800 (税込)

- 所 松阪市小片野町1229-1
- ☎ 0598-34-0368
- 🕒 11時~14時、17時~20時
- 📅 木曜日
- 👥 席 35席
- 🚭 喫煙可 カ カード不可 予 予約不可
- 🅐 6台
- 他 紹介の丼以外にもカツ丼・親子丼・中華そばなどを用意。中でも中華そばは野菜たっぷりの昔なつかしい味でかかれた人気メニューである。



**36 焼肉丼** Yakiniku Yamagoya Matsusakahonten **焼肉 山小屋 松阪本店**

氷点下で熟成させた松阪肉をどんぶりにしました。ログハウスが目印です。

氷点下で熟成させることで、よりおいしく、やわらかく味わって頂けます。定番のサーロインを始め、人気の赤身肉やホルモンも充実。毎日17時からはハッピーアワーでドリンクもお値打ちに！



焼肉丼(サラダ付) ¥1,080(税込)  
ランチのみの御提供となります。

- 所 松阪市早馬瀬町64
- ☎ 0598-28-2992
- 🕒 11時~14時、17時~21時(20時半L.O.)、  
土日祝 11時~21時(20時半L.O.)  
※丼提供時間は11時~14時のみ
- 休 木曜日
- 席 3号館66席
- 🚬 喫煙可 カ カード可 予 予約可
- P 50台
- 他 ランチのみの御提供となります。



**39 牛肉スタミナ丼** Restaurant Wakakusa **レストラン 若草**

開店以来、変わらぬ味を守り続けています。

自家製のタレで年代を問わず、誰にでも食べていただけます。一度食べると又、食べたくなる丼です。



牛肉スタミナ丼(みそ汁、漬物付) ¥880(税込)

- 所 松阪市山室町2543-6
- ☎ 0598-29-3693
- 🕒 11時~18時15分
- 休 木曜日
- 席 44席
- 🚬 喫煙可 カ カード不可 予 予約可
- P 13台
- 他 月曜から土曜はランチもやっています。ランチには当店自慢のオムライスもサラダ付であります。当店は定食にも人気があり自信を持っています。アイスクリームのてんぷらもあります。



**37 松阪豚のトントロアボカドわさび醤油丼** Yamakoshi chikusan Matsusakabuta senmonten Matsubuta **山越畜産 松阪豚専門店 まつぶた**

一周年を迎えイトインスペースもでき惣菜も充実!!精肉だけではないお肉屋さん。

こだわり抜いて生産された本物の松阪豚の専門店まつぶたは、皆様に愛される松阪豚をモットーに極上の精肉はもちろん無添加にこだわり惣菜も揚げ物も手作りしております。食に頑固な豚屋さんイチオシの頭で500グラムほどしかない本物の豚トロを贅沢に使用し、山葵醤油で食す絶品丼をお楽しみ下さいませ。 ※テイクアウト用の容器でご提供となります。



松阪豚のトントロアボカドわさび醤油丼 ¥918(税込)

- 所 松阪市高町220-4
- ☎ 0598-30-8029
- 🕒 10時~19時
- 休 無休(年始1/1.2.3休)
- 席 カウンター14席
- カ カード可 予 予約可
- P 5台
- 他 精肉はフルオーダーカットで切りたてを提供し、惣菜はもちろん丼物テイクアウト可能。各種贈答品、お土産物も取り揃えております。



**40 焼肉店の切り落としたっぷり牛丼** Wagyu orderviking Mow&Buu **和牛オーダーバイキング モーアンドブー**

松阪牛や黒毛和牛が楽しめる焼肉店です。焼肉店ならではのお得なランチも。

松阪IC近くの、ベルファーム直営の焼肉店です。黒毛和牛と十勝若牛が食べられる食べ放題が人気です。黒毛和牛や十勝若牛の切り落としを特製割下でシンプルに炊きあげた「焼肉店の切り落としたっぷり牛丼」をはじめ、焼肉店ならではのお得なランチも取り揃えております。



焼肉店の切り落としたっぷり牛丼(ナムル、小鉢、サラダ、みそ汁、ドリンク、デザート2種付) ¥1,080(税込) ※ランチタイムのみ提供

- 所 松阪市伊勢寺町595-1 ウェストパーク松阪内
- ☎ 0598-58-3081
- 🕒 平日 11時~15時(14時L.O.)、17時~21時半(21時L.O. 最終入店20時)、  
土日祝 11時~21時半(21時L.O. 最終入店20時)
- 休 火・水曜日(祝日の場合は翌日)、  
12月31日、1月1日(その他臨時休業あり)
- 席 128席(個室13部屋) 🚬 喫煙可
- カ カード可 予 予約可 P 54台
- 他 黒毛和牛と十勝若牛の食べ放題が人気の焼肉店



**38 牛丼(並)** Youshokuya Gyugin **洋食屋 牛銀**

本場松阪肉をリーズナブルにいただけるお店「なつかしくてハイカラな味」

創業明治35年の老舗「牛銀本店」直営店。1階カウンター席、2階テーブル席。お1人様からご来店可能。メニューはカツ丼、牛丼、ハヤシライス、ハンバーグ、ステーキ等全て松阪肉を使用。牛丼は特製だしで煮た松阪肉と野菜を卵でとじた他人丼。おすすめのお一品です。本場の味をご賞味下さい。



牛丼(並(赤出し、漬物付) ¥1,300(税込)

- 所 松阪市魚町1618(牛銀本店隣)
- ☎ 0598-26-7023
- 🕒 11時~20時(19時L.O.)
- 休 月曜日(祝日は営業)、  
不定休有り(要電話)
- 席 35席
- 🚬 全席禁煙 カ カード可 予 予約不可
- P 40台
- 他 牛丼上は ¥1,800(税込) また、松阪肉オムライスは、平日限定の人気メニューです。こちらもおすすめです。



**41 海鮮丼** Wa Nanke **和南家**

お食事をされる場の雰囲気やくつろげる場をお客様へ提供させて頂きたいと思っています。

地元、伊勢志摩で水揚げされた新鮮な魚貝類を初め、中央市場で仕入れられた物をふんだんに取り入れ、和南家特製のタレで盛り付けされた海鮮丼です。海鮮食材はその日の仕入れにより変更があります。丼の具材は8種です。



海鮮丼(みそ汁、漬物、温泉卵付) ¥1,944(税込)

- 所 松阪市市場庄町1147-1
- ☎ 0598-56-2718
- 🕒 11時~14時半、17時~不定時
- 休 水曜日
- 席 130席
- 🚬 全席禁煙 カ カード不可 予 予約可
- P 15台(第2駐車場有り)
- 他 新年会・忘年会・歓送迎会・御法要などの御予約も承っております。また無料送迎バスも完備しております。

